



FIN DE CHANTIER fiche #49



MAISON INDIVIDUELLE *MONTÉLIMAR*

Pour plus d'info : caue-observatoire.fr

40
- LA
DRO
ME -
ANS
caue



Maison individuelle Montélimar

Maîtrise d'ouvrage : privée

Maîtrise d'œuvre : architectes / Moe conception : Perraudin architecte, Lyon [69] + Moe exécution : WYSWYG Architecture, Lyon [69] ;
BET fluides / M. Pierrefeu, Lyon [69] ; BET géotechnique / Hydroc, La Garde-Adhémar [26]

Coût total travaux : 160 000 € HT (1 380 € HT/m²)

Surface utile : 116 m² (+ 135 m² d'espaces abrités, préau et terrasse)

Année de livraison : 2018

Construite en pierre massive, la maison répond à la volonté de sobriété exprimée par la famille S. à l'équipe d'architectes. Partageant des valeurs communes, ils se lancent dans un projet militant : une maison à faible impact environnemental et économiquement accessible, utilisant un matériau noble, la pierre.

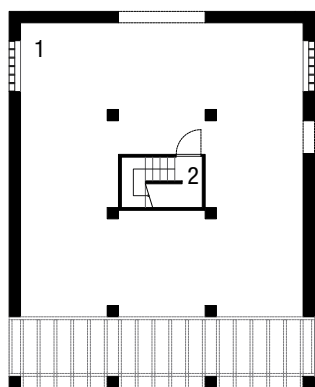
Le terrain est issu de la densification pavillonnaire d'un faubourg résidentiel de Montélimar. Peu cher car en secteur inondable, il est en contrepartie soumis à de fortes prescriptions d'emprise au sol et de surélévation. Cet ancien verger, d'orientation nord/sud favorable à l'ensoleillement et à la ventilation naturelle, conserve deux beaux cerisiers. La pierre vient des carrières de Fontvieille à une centaine de kilomètres. Les architectes apprécient ce beau calcaire blanc aux reflets blonds, pour ses qualités hygrothermiques essentielles en climat méditerranéen : une forte inertie par sa densité, une régulation de l'humidité par sa porosité. La surélévation des pièces de vie à 2,20 m du sol inondable génère un préau couvert, ouvert sur le jardin et appropriable par les habitants. Le surcoût de cette élévation oblige aux économies d'espace, de matériaux et de geste.

Appliquant à elle-même son exigence de frugalité, la famille a réduit d'un tiers ses besoins en surface. La pierre ne nécessite pas d'isolant, pas d'enduit, pas de peinture, pas d'entretien. Sa logique constructive

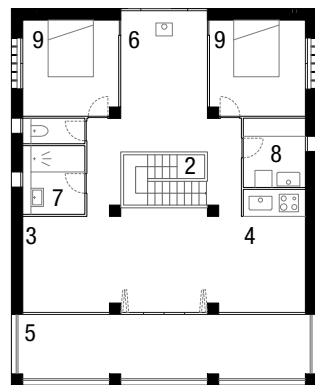
guide la conception. La forme est massive avec une pierre de 40 cm d'épaisseur ; la trame de porteurs est régulière, basée sur 9 carrés de 3.50 m de côté ; les murs sont calepinés pour limiter la perte de matière : un rang de pierres (70 cm) forme un appui de fenêtre, trois rangs une hauteur de porte. Le sciage des pierres détermine l'emplacement des ouvertures. Le chantier est rapide grâce à l'élévation des pierres par levage mécanique. Les réseaux sont placés dans les cloisons.

Le plan libre et compact s'organise en croix autour d'un escalier central. Il dessert l'étage de vie depuis le préau et fait office de tour à vent l'été. Au sud, les espaces de jour s'ouvrent sur une longue terrasse prolongeant le plancher bois. Elle est abritée d'une pergola qui protège les surfaces vitrées. Au nord, une bibliothèque est ménagée autour d'un poêle à bois pour l'hiver. A l'est et à l'ouest, les espaces servants (sanitaires, rangements, buanderie) protègent l'intimité des chambres. L'ensemble est couvert d'une toiture sèche fortement isolée (30 cm).

Matériau brut, visible en l'état à l'extérieur comme à l'intérieur de la maison, la pierre massive exige un dessin précis et une réalisation aux gestes soignés car définitifs. Objectifs atteints dans cette maison pas tout à fait comme les autres.



1. Préau
2. Entrée / circulation
3. Séjour
4. Cuisine
5. Terrasse
6. Bibliothèque
7. Sanitaires
8. Buanderie, rangements
9. Chambres



0 1 5 10 m

