

VALENCE ROMANS SUD RHONE ALPES

GTLU 29 janvier 2015



Démarches engagées sur le territoire

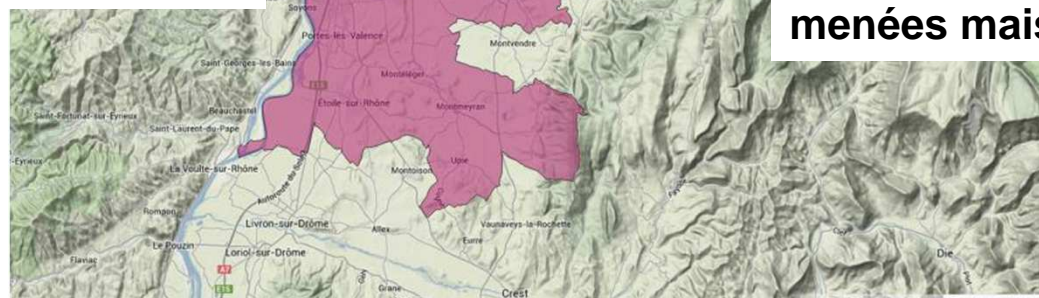


**Secteur CAPR:
1^{er} PCET* 2011-2013
TEPOS en 2013**

**Bourg lès Valence:
Engagée dans Citergie**



**Secteur VASRA:
PCET* 2013-2020 adopté**



**Autres secteurs:
Territoires où des actions étaient
menées mais restant à structurer**

- PCET = Plan Climat Energie Territorial
- TEPOS = Territoire à Energie Positive

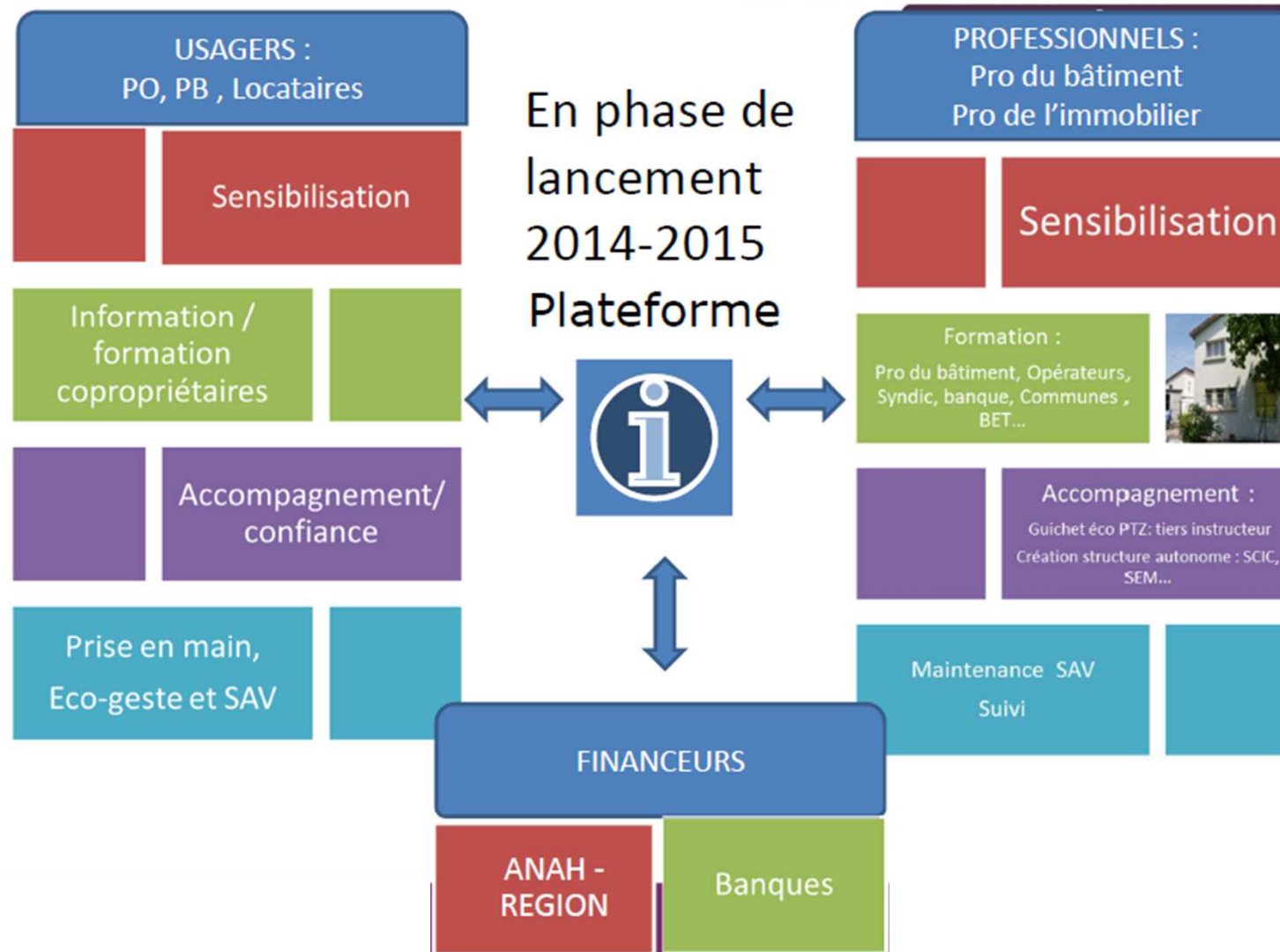
Axes d'intervention prioritaires

- **Rénovation énergétique et construction durable**
- **Diminution des besoins de mobilité et transports propres**
- **Aménagement du territoire sobre en énergie et adaptation aux changements climatiques**
- **Economie circulaire et la diminution des déchets**
- **Mobilisation et accompagnement des acteurs économiques**
- **Développement des énergies renouvelables et de récupération et des réseaux de chaleur**

Actualité des projets

- **Structuration d'une plateforme locale pour la rénovation thermique et diffusion de la thermographie aérienne**
- **Finalisation du Plan de Déplacements Urbains (lignes de bus BHNS, parcs relais, centre de desserte urbaine 0 CO2...)**
- **Purge du recours sur le parc éolien de Montrigaud**
- **Récupération de chaleur dans les fumées d'un four d'incinération et développement d'un réseau de chaleur sur une zone d'activité (1MWth, 0,13MWe soit 2500 eq. logements)**
- **Récupération de chaleur dans les eaux usées et développement d'un réseau de chaleur sur valence (4 MWth soit 10 000 eq. logements)**
- **Plan chaleur solaire**
- **....**

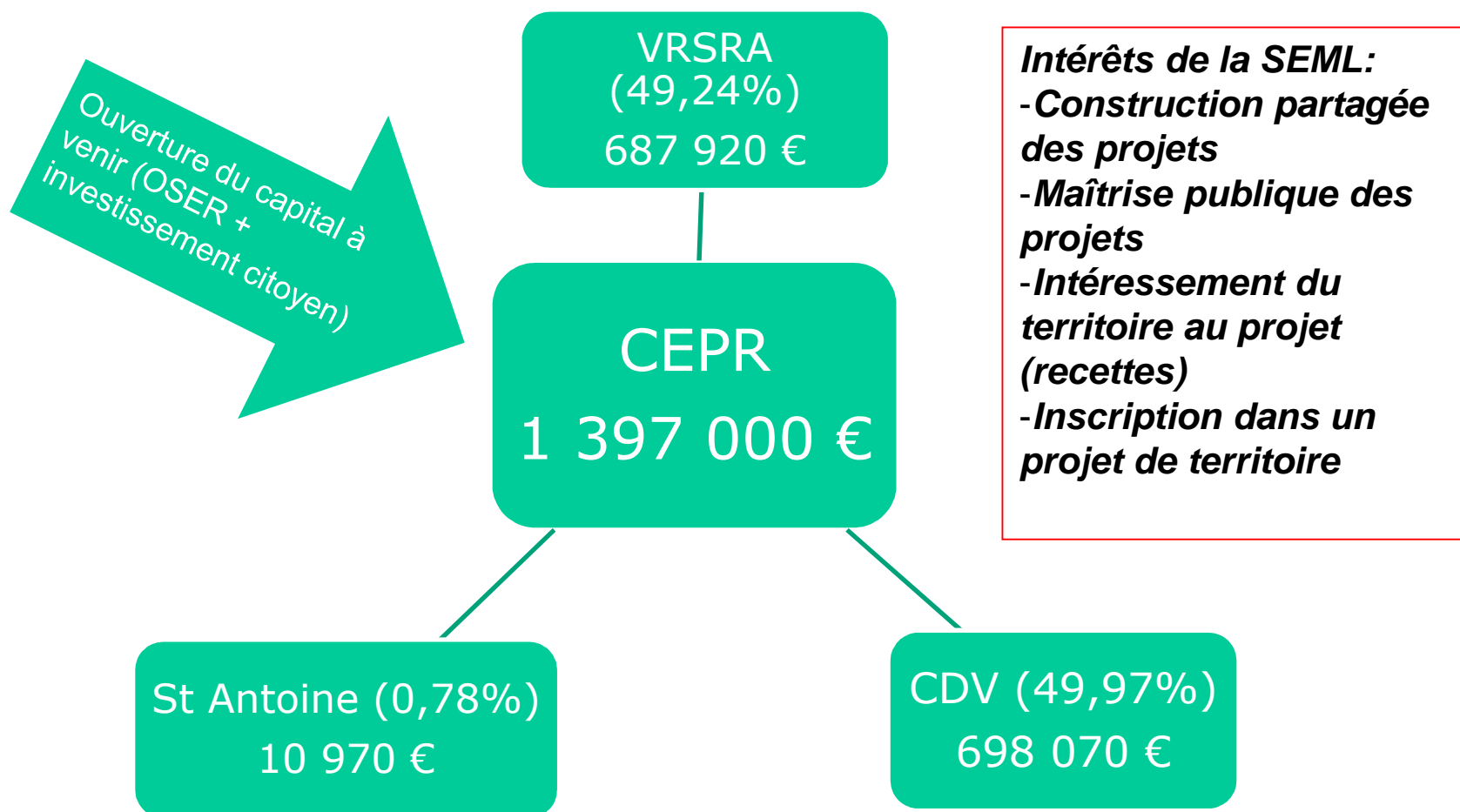
Une plateforme pour la rénovation



Des outils au service du territoire

- **Compagnie Eolienne du Pays de Romans (CEPR)**
 - 2 principaux actionnaires : Compagnie du Vent, VRSRA
 - Capital actuel de 1,4M€, investissements de 76M€
 - 2 permis de construire accordés, 93 GWh/an de productible
 - Création en 2007 pour le développement de 2 parcs éoliens
- **Compagnie Solaire du Pays de Romans (COSPRO)**
 - 3 principaux actionnaires: VRSRA, Nef Investissement, Habitat Pays de Romans
 - Capital actuel de 159k€
 - Participation à 33% dans la SAS Bioteppes, société de projet pour la création d'un méthaniseur avec 2 agriculteurs (investissement de 2M€)
 - Création en 2010 pour le développement de toutes les EnR

CEPR: actionnariat actuel



COSPRO: une évolution nécessaire



Synthèse de la production d'énergie sur VRSRA

