

## **Des espaces publics en circuit court**

Aménagement de la traverse et des espaces publics à Montjoux (26)

Philippe Berrard, maire de Montjoux ;

Pénélope Haas, paysagiste-conceptrice ;

Mickael Théraube, direction des déplacements,  
Département de la Drôme

# Aménagement frugal et participatif d'un village en Baronnie

**La traverse et les espaces publics du village de La Paillette  
Commune de MONTJOUX**

**PRE-PROGRAMMATION / 2016 - 2017 :**  
CAUE 26, Elus et Habitants, Nicolas Soulier

**ACCORD CADRE avec EP et MOE / 2017 - 2020 :**  
Pénélope Haas, paysagiste conceptrice et Clarisse Berne, Cabinet BAUBET  
Les élus de Montjoux et 5 habitants  
et le conseil de la Direction des déplacements du Département de la Drôme

**Les entreprise en phase CHANTIER / Juil 2019 - Mars 2020 :**  
Lot Voirie et Réseaux : COLAS et LJTP (Sous-traitant)  
Lot fourniture et pose de pavés calcaire de la Drôme : Drôme Agrégats  
Lot Maçonnerie : FM BAT  
Lot Pierre-Sèche : Une pierre sur l'autre  
Lot paysage : Gilles ESPIC  
Lot tennis : Tennis maintenance

## Un groupe d'habitants volontaires et les élus avec le CAUE



« Les élus voudraient voir se développer le vivre ensemble et la qualité des échanges par une meilleure organisation des espaces publics ... pour en faire de véritables lieux de rencontre et de partage... »

et le conseil de l'urbaniste  
Nicolas SOULIER

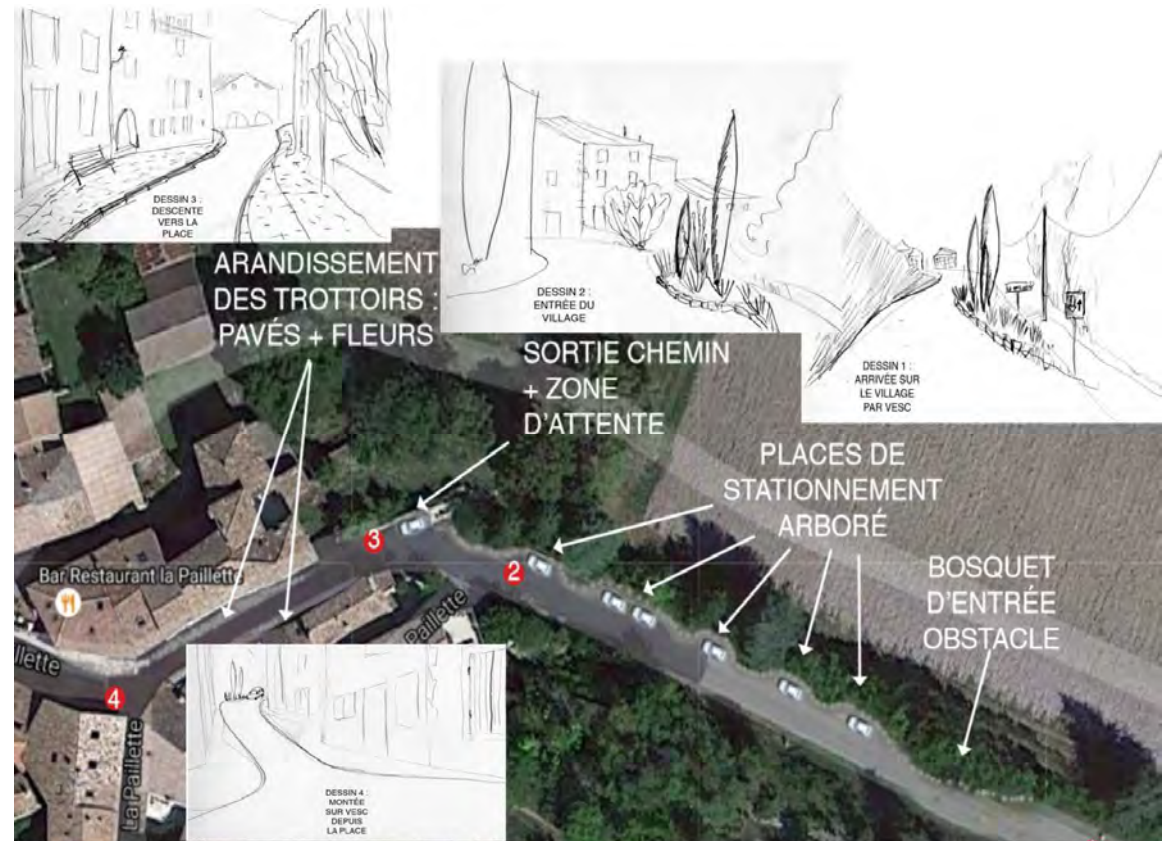


## Référer à l'aménagement des espaces

Quels usages souhaitez-vous privilégier sur l'aire naturelle ?



## Propositions d'habitants



Entrée du village par Vesc

Arpenter



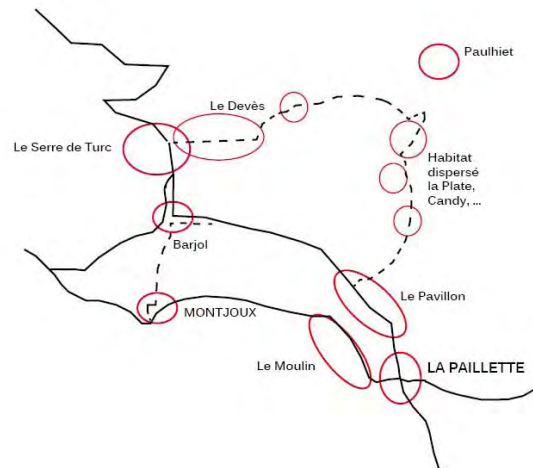
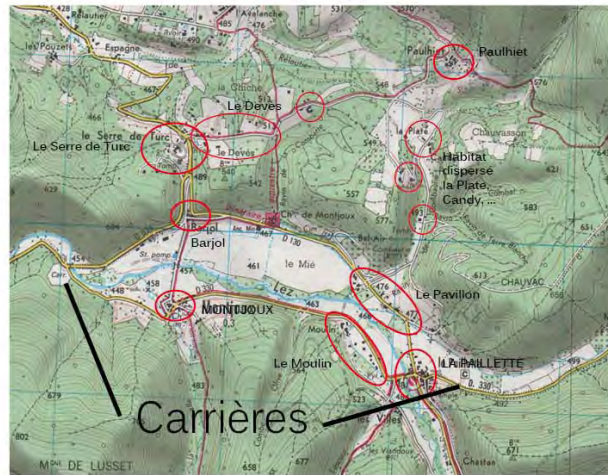
Continuité

Rencontre

Balcon

**La chaussée, le lien tendu entre les hameaux et les différents espaces villageois  
>> Un espace de rencontre, où les usages se croisent**

## Le récit du paysage à Montjoux



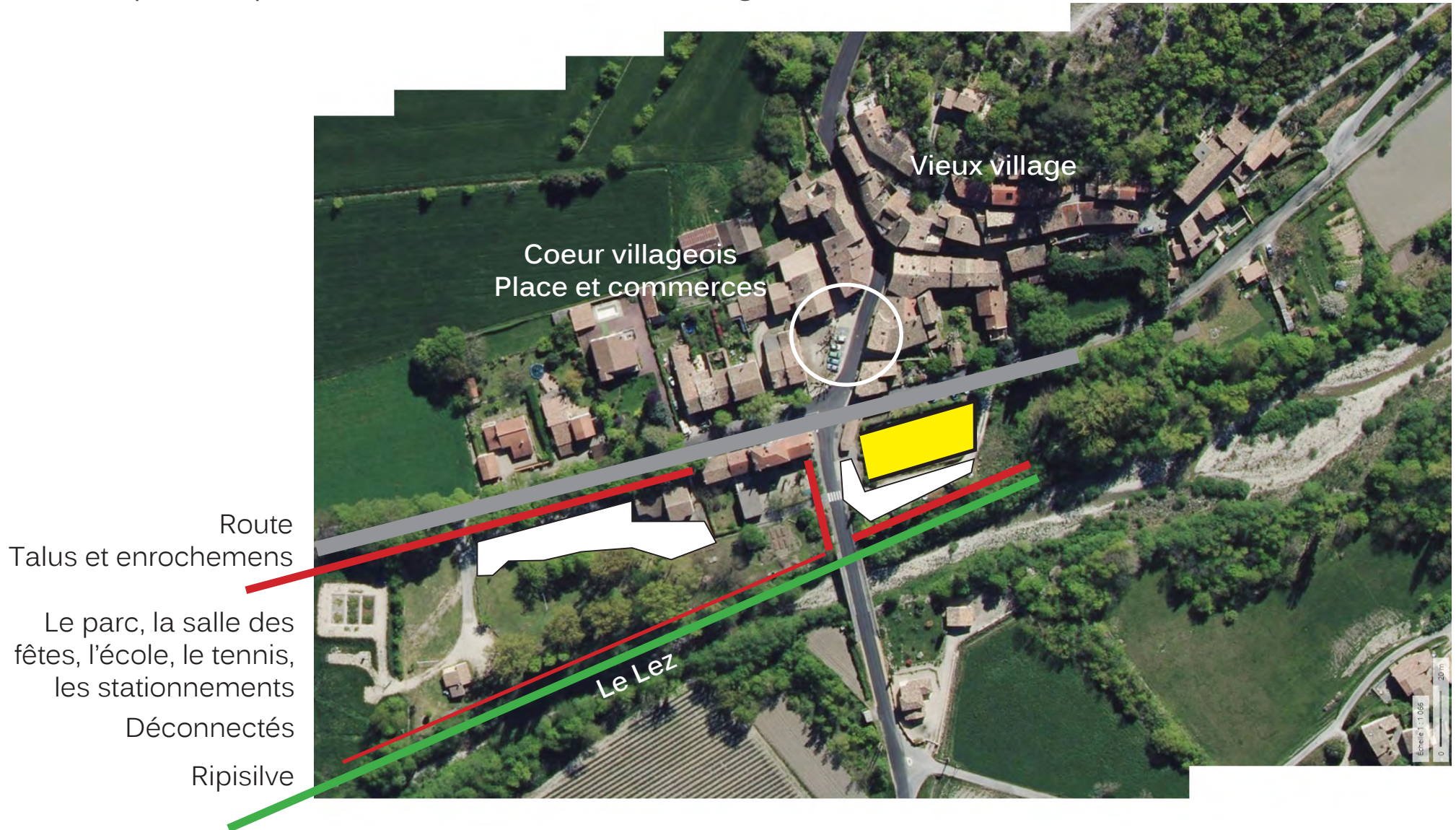
Une vallée fertile, à la confluence de deux rivières capricieuses, cernées de montagnes aux fortes pentes

- Des affleurements rocheux, des carrières d'où l'on a extrait la pierre à bâtir
- Se protéger de l'eau = bâtir à flanc de coteaux + des routes en balcons et en digues
- La pierre sèche en ouvrages de drainages et retenues pour cultiver les pentes



Partager les constats

Des coupures spatiales fortes au sein du village



FAIRE AVEC...

L'ÉTUDE PRÉLIMINAIRE

Des inspirations, des aspirations pour rêver les lieux

## PierreS



La carrière effondrée - La Paillette



Cairn sur la Lance, photographe inconnu

## Blocs



Mur de pierre sèche à La Paillette



Sculpture éphémère dans le lit du Lez, auteur.s inconnu.s



Les anneaux du Buren, pointe de l'île de Nantes

## Réemploi

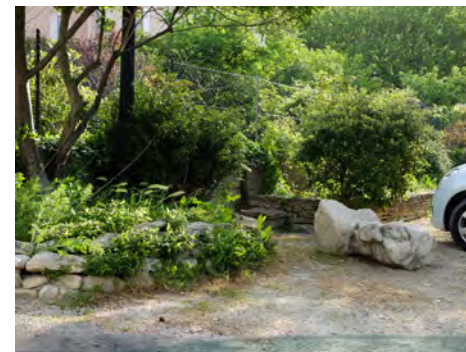


Calade des jardins de L'Arche, Gilles Clément

## Vernaculaire



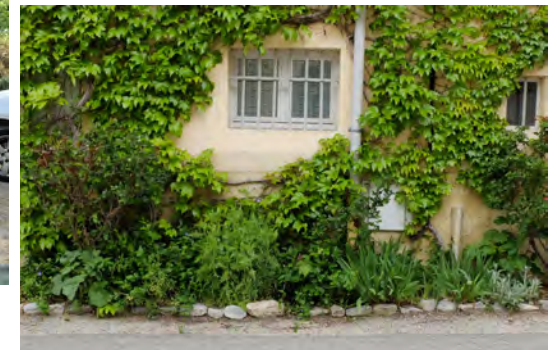
Jardins de pavés, de galets et de blocs à Nantes (réemploi issu de la démolition) - Pénélope Haas



Frontages jardinés et pierre sèche en auto-construction dans l'espace public ( Le Pègue et Rousset-les-Vignes)



Land-Art - Andy Goldsworthy, 2010  
Five Men, Seventeen Days, Fifteen Boulders, One





FAIRE AVEC...

## Les ressources



Balade : la gestion des rives de la rivière comme une ressource

EN PHASE EP et AVP

## La préfiguration

>> des essais sur le terrain



La conception de la fontaine

FAIRE AVEC... LE DÉJÀ LÀ

## Des temporalités courtes et longues



- La chaussée est neuve !
- Conserver les bordures et une partie du béton permet le croisement des véhicules à faible vitesse

**Maintenant** >> Découper les trottoirs

>> Planter des vivaces, des annuelles, des grimpantes (les riverains)

**Dans 8-10 ans** >> A la prochaine réfection : le niveau de l'enrobé remonte

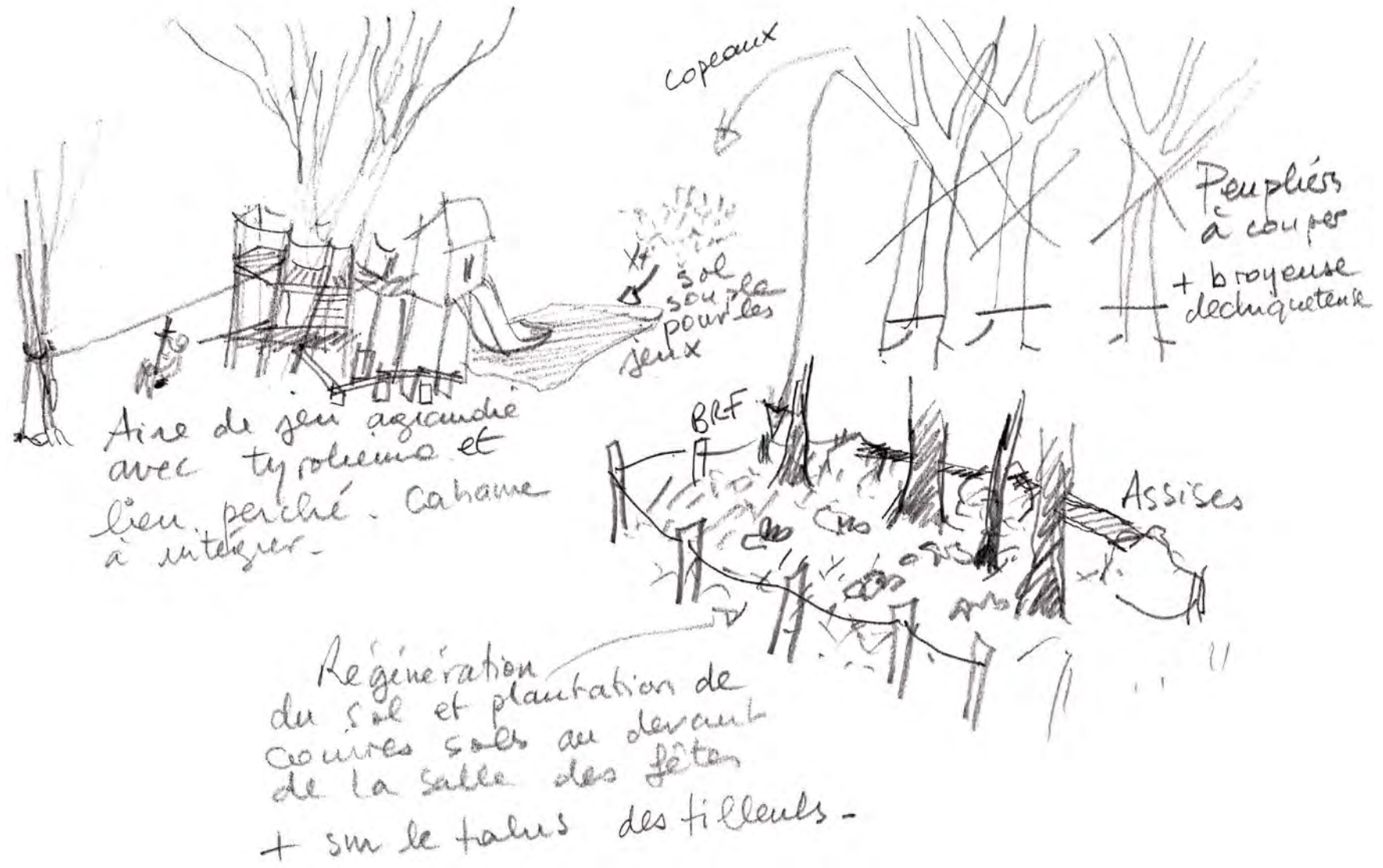
>> On en profite pour refaire les trottoirs en pavés

FAIRE AVEC... DES DOCUMENTS PARLANTS POUR LES HABITANTS

Parvenir à se projeter dans un nouvel espace



L'évolution progressive du parc et des jeux en régie



## L'évolution progressive du parc et des jeux en régie



### Réalisé :

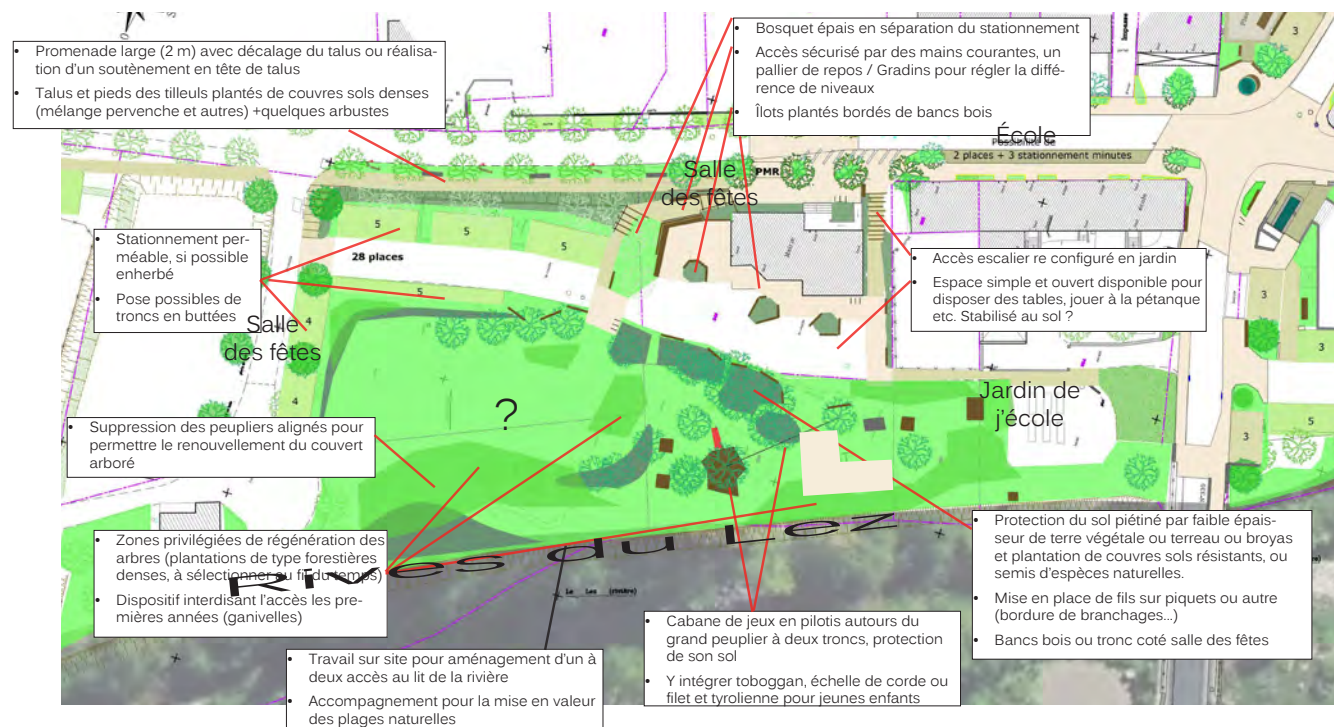
- Ouverture du parc sur le Lez
- Amélioration des espaces de jeux
- Création du terrain de pétanque

### Plus tard :

- Réorganisation et enherbement du stationnement
- Protection des sols au pieds des arbres déchaussés
- Plantations de jeunes bosquets et arbres



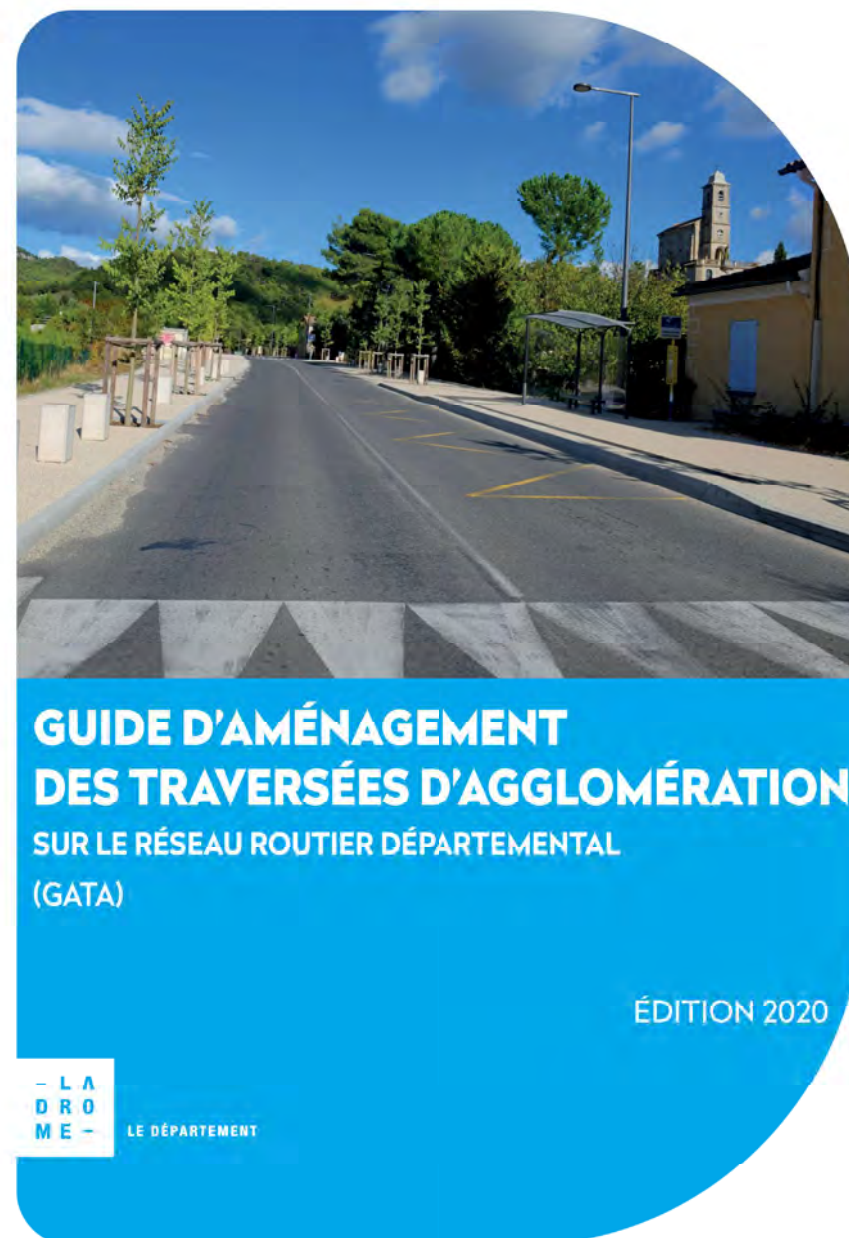
Terrain de boules réalisé pendant le chantier des espaces publics  
= disposer d'un apport de très bonne terre végétale pour les massifs en voie



## Des Préconisations et restrictions Une assistante technique

Pour bien aménager :

- Des principes de base (effet de porte, modifications de géométrie, aménagements adaptés, rythmes, traitement approprié des transitions, mesures crédibles).
- Des éléments capitaux (démarche de projet, association et information, prise en compte du contexte, perceptives d'orientations futures).
- Un aménagement de traverse n'est pas un projet routier interurbain.
- **Normalisation ne veut pas dire uniformité**
- L'indispensable respect des règles, afin d'éviter une éventuelle responsabilité juridique.
- Garantir la visibilité, pour ne pas surprendre.
- **S'attacher à la lisibilité, afin d'avoir une incidence sur le comportement**
- Assurer cohérence et équilibre, pour qu'il y ait acceptation de l'aménagement.



# FAIRE AVEC... L'ACCOMPAGNEMENT DE LA DIRECTION DES DÉPLACEMENTS DU DÉPARTEMENT DE LA DRÔME

## Des écluses-jardins pour chaque entrée du village

### L'ÉTUDE PRÉLIMINAIRE L'AVP

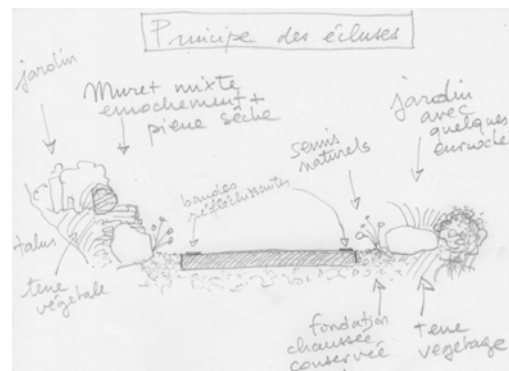
>> Une composition au cas par cas, adaptée au contexte



Un jardin de pierre sur le talus accompagné d'un travail sur la végétation naturelle

Humaniser la haie naturelle avec des floraisons spectaculaires ?

## Le passage en CETOR



## LA RÉALISATION

>> Une mise en oeuvre par les entreprises et en chantiers participatifs

>> Permettre l'appropriation des riverains



# FAIRE AVEC... L'ACCOMPAGNEMENT DE LA DIRECTION DES DÉPLACEMENTS DU DÉPARTEMENT DE LA DRÔME

## Résoudre le positionnement de certaines écluses

### L'AVP : ACCOMPAGNEMENT DU CETOR

1 - En arrivant de Teyssières : faire ralentir sur une portion peu urbanisée du village avant l'arrivée en zone de rencontre

2 - En arrivant de Montjoux : positionner et signaler l'écluse du poids-publics



- Nécessité d'une visite sur site afin de :
- Bien prendre en compte le contexte
  - Faire «bouger» les lignes



# FAIRE AVEC... L'ACCOMPAGNEMENT DE LA DIRECTION DES DÉPLACEMENTS DU DÉPARTEMENT DE LA DRÔME

## Se concerter pour la signalétique routière



>> Modifier le régime de priorité en zone de rencontre

>> Réduire l'impact visuel des panneaux directionnels

>> Signalement des écluses et de la zone de rencontre



# FAIRE AVEC... UN BUDGET FRUGAL

## C'est accepter de ne pas reprendre à neuf

Département de la DROME  
Commune de MONTJOUX  
Routes départementales 192 et 336

**LA PAILLETTE Centre**

Plan terrassements et démolitions

SYSTÈME ALIMENTAIRE : Lancement 03/2016  
SYSTÈME ALIMENTAIRE : RUF ON DE ALI TRUCY NORMALD  
Plan de base : 01/2016

Dossier	Phase
M11 006	Phase avant-projet
M11 006	Phase projet
M11 006	Phase réalisation

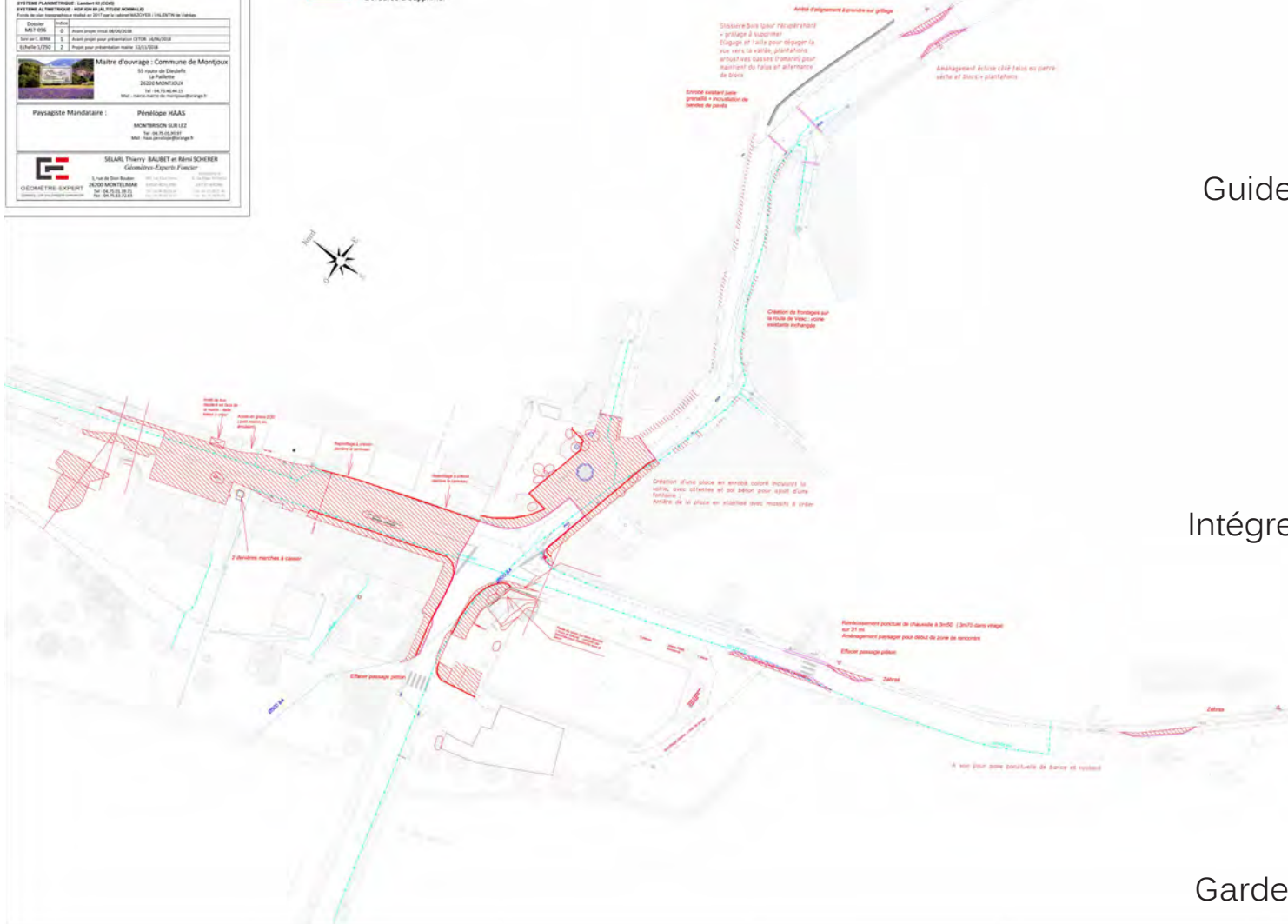
Maître d'ouvrage : Commune de Montjoux  
15, rue de la Chapelle  
26200 MONTJOUX  
Tel. 04 75 42 44 45  
Mail : mairie@montjoux.fr

Paysagiste Mandataire : PAYSAGIS H&AS  
MONTJOUX 348 02  
Tel. 04 75 42 44 45  
Mail : hpa@montjoux.fr

SELARIL Thierry BAURET et Rami SCHERER  
Géomètres Experts Fondateurs  
5, rue de Saint-Basile  
26200 MONTJOUX  
Tel. 04 75 42 44 45  
Mail : selaril@montjoux.fr

### Plan des terrassements et démolitions

- Mobilier urbain à déposer (bancs, jardinières, barrières)
- Sciage d'enrobé ou béton
- Bordures à supprimer



Guider et accueillir l'eau des toitures



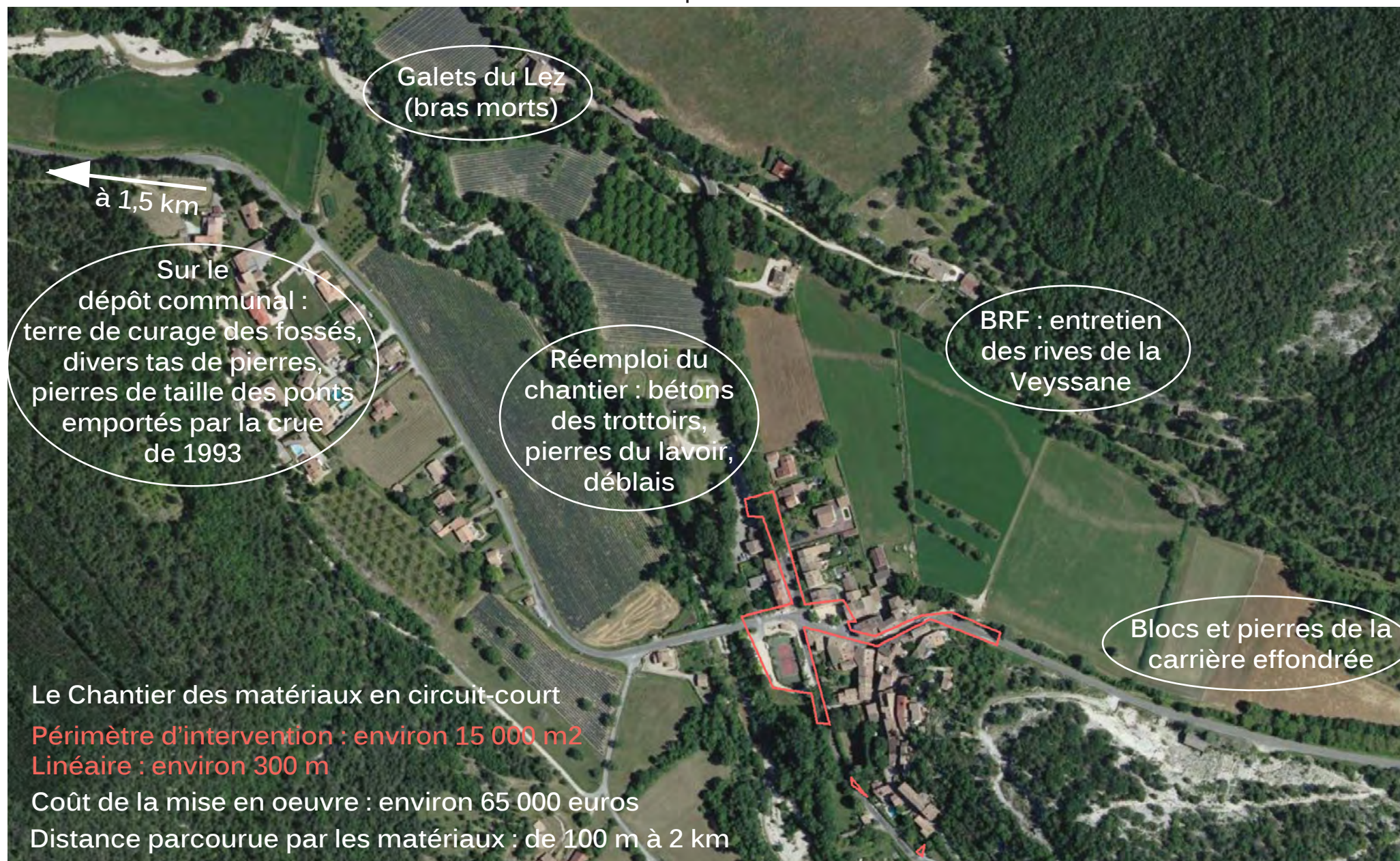
Intégrer les vieux lampadaire



Garder les plantations des habitants

FAIRE AVEC... EN CIRCUIT-COURT

Tous les matériaux disponibles sur la commune



FAIRE AVEC... EN CIRCUIT-COURT



# LA MOITIE DU PRIX DES TRAVAUX EMPLOYÉ DIRECTEMENT POUR QUALIFIER LE PAYSAGE DU VILLAGE

CHANTIER EN CIRCUIT-COURT

=

UNE ÉCONOMIE DE COÛTS ET  
DE TRANSPORT CONSÉQUENTE

=

RÉINVESTIE DANS

- >> LA QUALITÉ DE LA MISE EN OEUVRE
- >> AVEC DES PROFESSIONNELS CHOISIS
  
- >> QUI FAIT ÉCHO AVEC LE TERRITOIRE  
ET SON HISTOIRE, RÉCENTE OU PASSÉE

UN ORDRE D'IDÉE DES COÛTS

> Transports	=	4 500 €
> Mise-en-oeuvre pierre sèche	=	23 500 €
- Descente piétonne	10 500 + 3 000 =	13 500 €
- Écluses x 2	6 500 + 3 500 =	10 000 €
> Ouverture lavoir et fontaine	=	40 000 €
> Fourniture et pose des pavés	=	21 200 €
> Sols et plantations	=	19 000 €
Voirie et Réseaux	=	100 000 €
- Dont sciages et découpages		
		<hr/>
		209 000 €



FAIRE ENSEMBLE...

EN PHASE CHANTIER

La participation des habitants au chantier et après le chantier



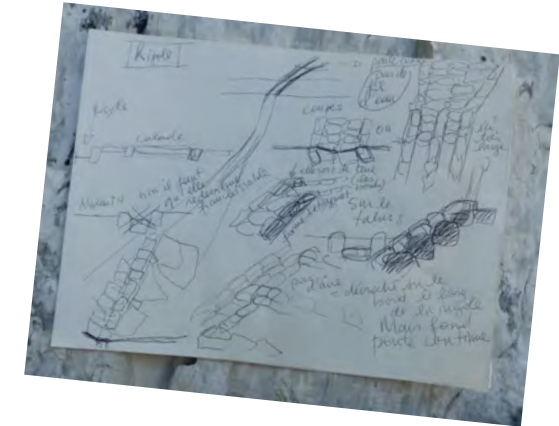
s'approprier les lieux, les savoirs-faire



FAIRE ENSEMBLE...

Garder collectivement la ligne

EN PHASE CHANTIER



>> Des décisions qui sauvent le projet

>> La maîtrise d'usage



>> Le respect des idées premières et leurs déclinaisons

>> Des trouvailles de dernière minutes

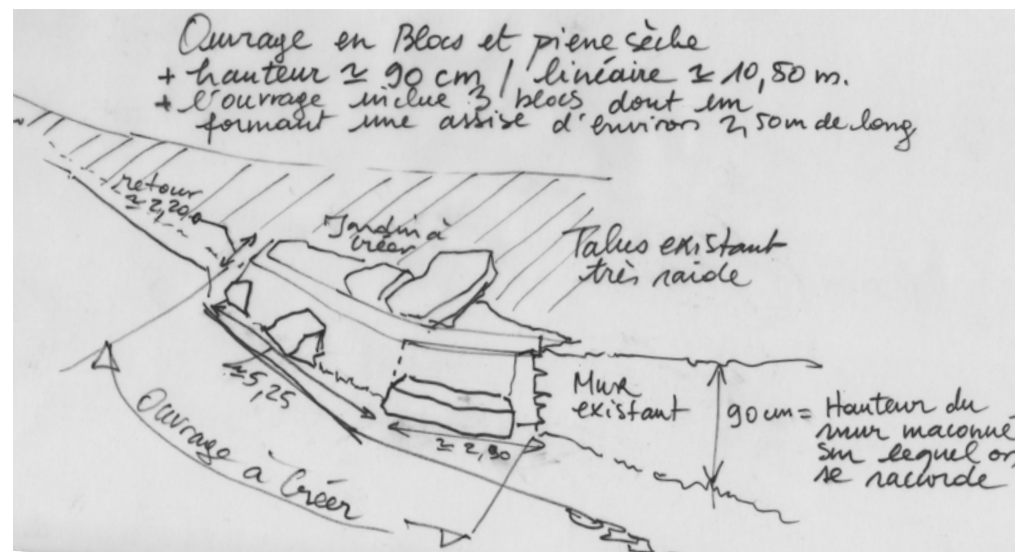
>> Les détails



# FAIRE AVEC... LES ENTREPRISES, LES ARTISANS, CHACUN DANS LEURS COMPÉTENCES, AVEC LEURS OUTILS

## Sur l'écluse de la route de Vesc

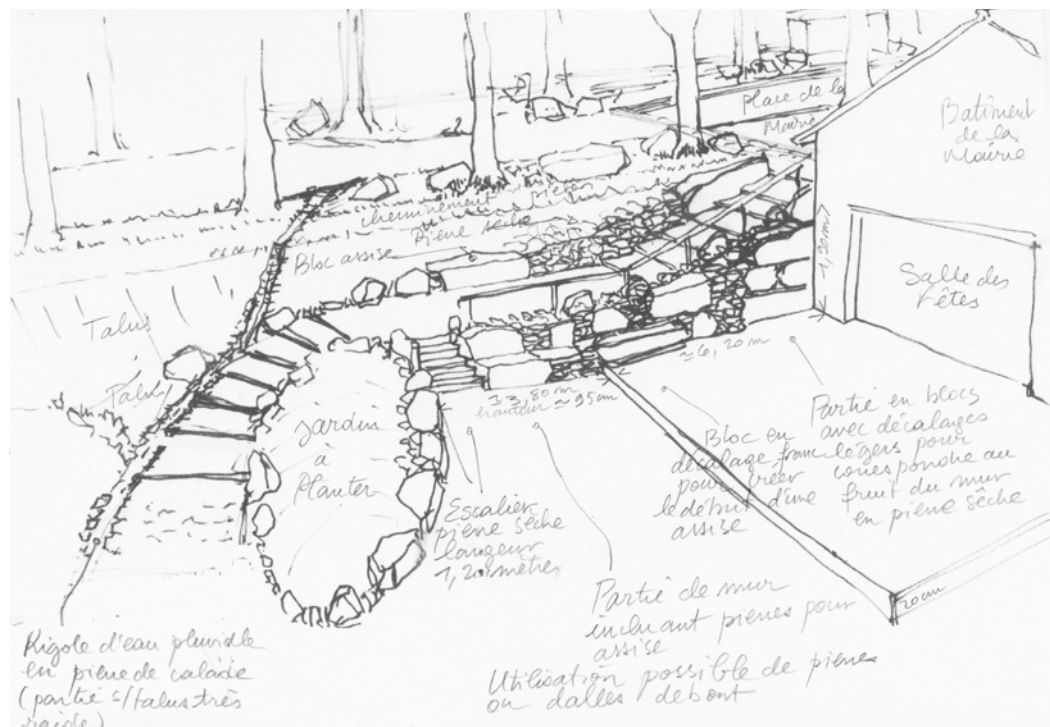
- >> Le dessin de l'Appel-d'offre est adapté sur place avec Daniel, le pelleteur et Loys, le murailleur
- >> Le lot Voirie alimente le chantiers en matériaux
- >> La pierre sèche a permis d'assurer la continuité de l'écoulement du fossé et d'aménager un accès pour l'entretien du jardin





# FAIRE AVEC... LES ENTREPRISES, LES ARTISANS, CHACUN DANS LEURS COMPÉTENCES, AVEC LEURS OUTILS

## Sur la descente à la salle des fêtes



Les assises



Inviter le visiteur à s'asseoir nécessite la mise en place de pierres plus grosse. Reprises et présentation des pierres par Loys et Mattieu.

Disposer les blocs

Le drain de fondation

L'arrière de l'ouvrage

Implanter les murs



FAIRE AVEC...

LA NÉCESSITÉ D'UNE MISSION D'OPC

## Exemple de la mise en valeur du lavoir



8 intervenants successifs ou conjoints :

- Le lot maçonnerie
- Les aménagements au bâtiment en régie
- Le lot voirie-Réseaux
- Les caladeurs
- Le lot paysage
- Le lot pavé
- Le ferronnier
- La réfection du tennis

FAIRE AVEC...

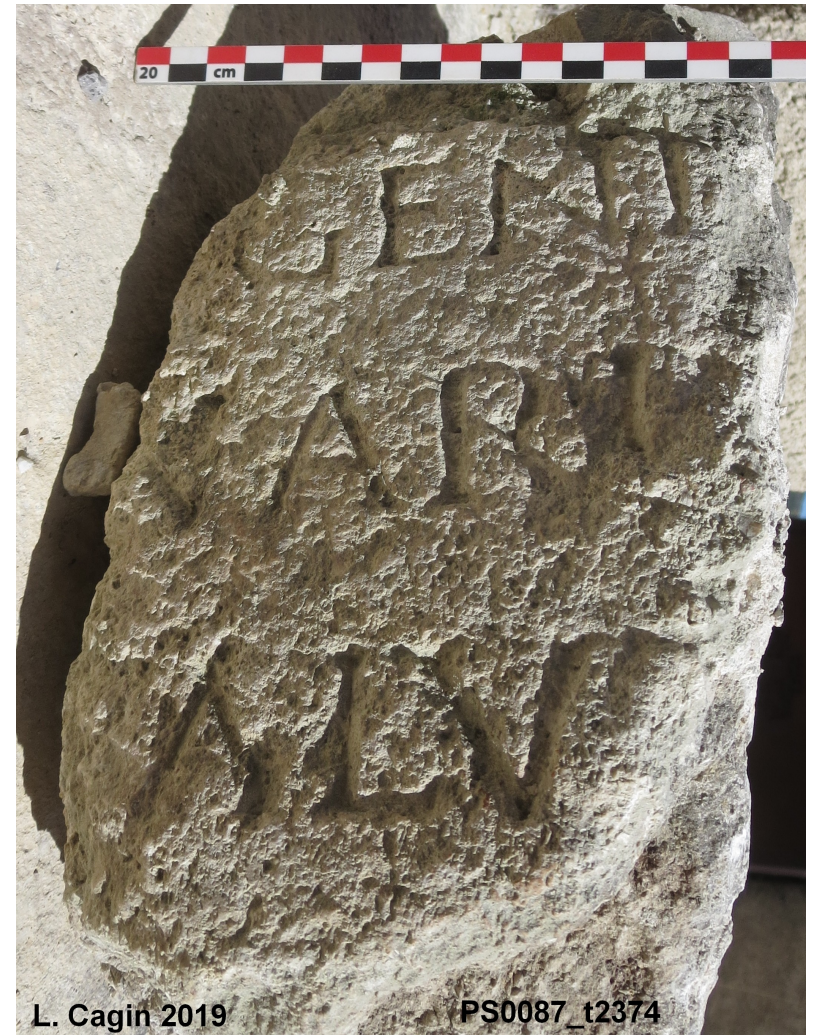
Le paysage



Et l'esprit des lieux (ses habitants)



## Les «pépites» du chantier



L. Cagin 2019

PS0087\_t2374